

# PROTECCIÓN SOCIAL A LA INFANCIA

Una de las áreas en las que más ha crecido nuestra acción social va encaminada a favorecer la inclusión de menores con discapacidad o de familias en riesgo de pobreza.



Becas para sesiones de terapia en Atención Temprana



Ningún niño sin regalo de Navidad



Zapatillas y material escolar de estreno para la vuelta al cole



Campamento de verano



Hospital San Juan Grande. Glorieta Félix Rodríguez de la Fuente S/N - 11408  
Jerez de la Frontera (Cádiz) 956 35 73 00 jerez@sjd.es

## MEMORIA 2025

Hazte socio: [jerez@sjd.es](mailto:jerez@sjd.es)

Aportaciones puntuales:

ES90 2100 8688 7802 0007 7098

Bizum: "hacer donativo" código 03419

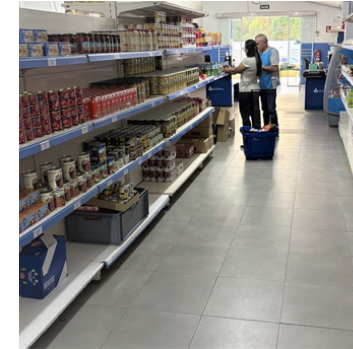
*Gracias!*  
*por ayudarnos a hacerlo posible*

## Nuestra labor social

La Obra Social de San Juan Grande desarrolla un intenso programa de **ayuda alimentaria** a través del Economato Hermano Adrián, al que se suman otros programas específicos de **protección social a la infancia** y una tercera línea de actuación destinada a ayudar a las **personas mayores y/o enfermas**.



## Programa de ayuda alimentaria



**ECONOMATO  
HNO. ADRIÁN**

**331 familias**

Hicieron su compra mensual en nuestro economato social

**70% de subvención**

Los usuarios solo abonan el 30% del precio de cada artículo

**Ayudas complementarias**

Además, reciben gratuitamente ciertos productos básicos, así como una Cesta por Navidad

## Proyectos desarrollados

- **Economato Social** (331 familias atendidas)
- **Reparto a domicilio de la ayuda alimentaria** (12 personas)
- **Becas para terapia de atención temprana** (147 sesiones)
- **Campamento estival para menores de familias vulnerables** (32 participantes)
- **Zapatillas y material escolar de estreno para la vuelta al cole** (109 menores en edad escolar)
- **Ningún niño sin regalo en Navidad** (100 menores)
- **Ayudas puntuales de emergencia** (34 ayudas)
- **Acciones para estimular la inserción laboral** (34 personas remitidas a proyectos formativos)
- **Acciones contra la soledad no deseada - Acompañamiento de personas mayores y/o enfermas** (4.842 horas de acompañamiento)



## Reparto a domicilio

Los pacientes que, por motivos de salud, no pueden acudir a las instalaciones del economato, reciben la ayuda alimentaria en su casa, a través de nuestro programa de reparto domiciliario.